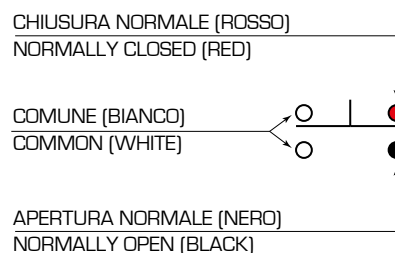
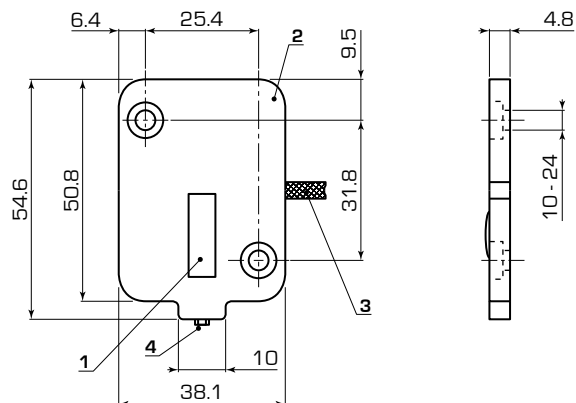
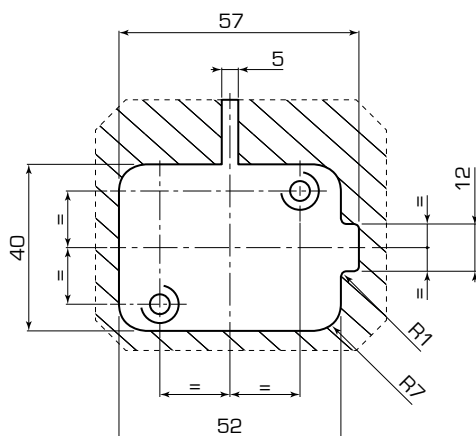


## R0424

Interruttore serie THINSWITCH® - T-222  
THINSWITCH® Limit Switch - T-222



Metodo di installazione  
Installation method



### Descrizione:

L'interruttore di finecorsa Smartflow® Thinswitch® controlla il ritorno della piastra di espulsione negli stampi a iniezione per materie plastiche. Grazie alle sue dimensioni ridotte può essere alloggiato all'interno del castello di estrazione. Può essere inoltre utilizzato come limit-switch per carrelli principali, o luoghi in cui lo spazio è limitato. L'interruttore di fine corsa Thinswitch® è testato per l'affidabilità di oltre 10 milioni di cicli senza guasti. Negli stampi di grandi dimensioni si consiglia l'installazione di due microswitch di prossimità agli angoli opposti.

### DATI TECNICI

#### Parti e Materiali:

- 1 - Molla: Acciaio INOX
- 2 - Corpo interruttore: Nylon, rinforzato con fibra di vetro
- 3 - Cavi
- 4 - Vite di aggiustaggio

Caratteristiche elettriche  
Interruttore tipo SPTD

Caratteristiche meccaniche  
Lunghezza cavi: 1.8 m  
Ciclo di vita: 10 milioni

### Description:

Smartflow® Thinswitch® Limit Switch verifies ejector plate return in plastics injection moulds. This small switch is thin enough to fit inside the ejector housing. It can also be used for core slides, or places where space is limited. The Thinswitch® Limit Switch has been tested for reliability over 10 million cycles without failure. Two switches can be used in series for larger molds.

### TECHNICAL DATA

#### Parts and Materials:

- 1 - Spring: Stainless steel
- 2 - Switch body: Nylon, fiberglass reinforced
- 3 - Cables
- 4 - Adjusting screw

Electrical characteristics  
SPTD switching

Mechanical characteristics  
Cable length: 1.8 m  
Cycle life: over 10 million

Codice Code	Temperatura max. di esercizio [°C] per corrente di alimentazione [A] Max. working temperature [°C] for power supply [A]			
	5.0 A	4.0 A	3.0 A	2.0 A
R0424-10-0001	29.4 °C	49.0 °C	68.3 °C	79.4 °C